
USER MANUAL

B70 Outdoor security Wi-Fi Camera

AKASO

01 - 24

English

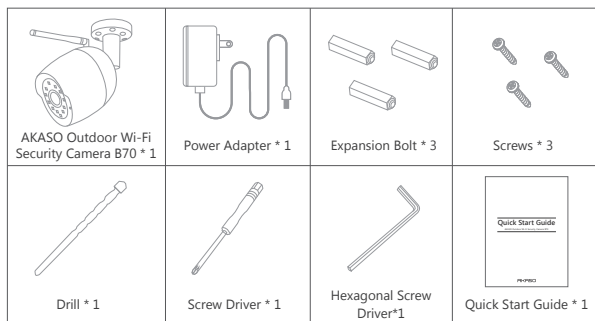
25 - 49

Español

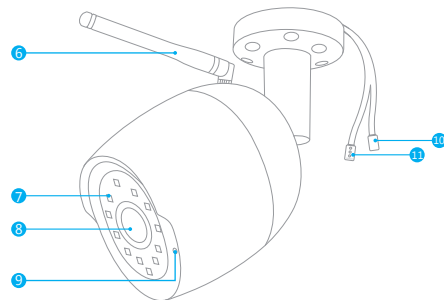
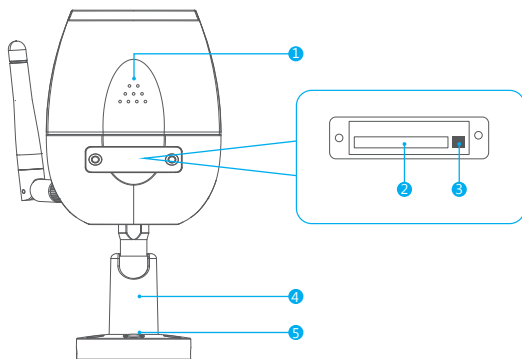
CONTENTS

What's In The Box	02
Camera Introduction	02
Set-up	04
Insert Microsd Card	11
Format Microsd Card	11
Motion Detection	12
Playback	14
Use Echo	15
Share Devices	16
Live View Interface	17
Playback Interface	18
More Setting Interface	19
Specification	20
Troubleshooting	21
Contact Us	24

WHAT'S IN THE BOX



CAMERA INTRODUCTION



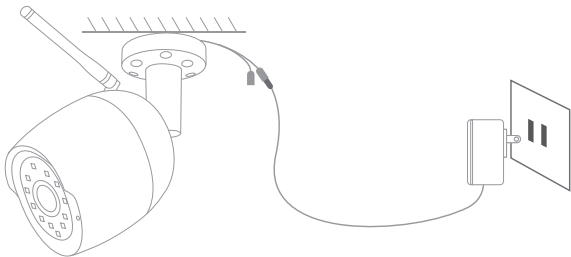
- ① Speaker
- ② MicroSD Card Slot
- ③ Reset Button
- ④ Bracket
- ⑤ Screw
(Adjust the camera angle)
- ⑥ Antenna
- ⑦ IR Lights
- ⑧ Lens
- ⑨ Built-in Mic
- ⑩ Reset Button
- ⑪ Power Cable

Indicator Lights	Status
Solid on Red	The camera is starting up or running abnormally.
Fast Blinking Red	The camera is ready for network connection.
Solid on Blue	The camera is running normally.
Fast Blinking Blue	The camera is connecting to the network.

SET-UP

1. Power on the Camera

Install the camera on the wall or ceiling. Plug the power adapter into the outlet. The beep tone is heard and light blinks red fast.



2. Install AKASO Smart App

① Search "AKASO Smart" in App Store or Google Play, or scan below QR code to download and install on smart phone.



Download the app from App Store

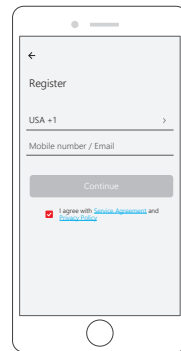
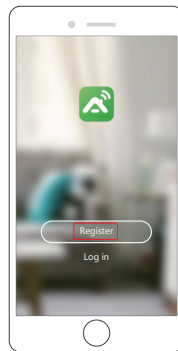


Download the App from Google Play

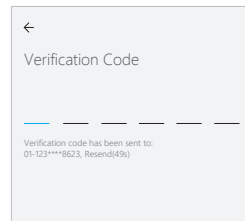
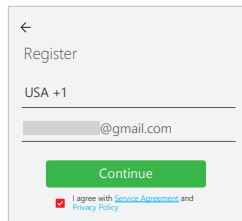
3. Get a New Account

If you already have an account for Akaso Smart, just ignore the below and log in your account to add device.

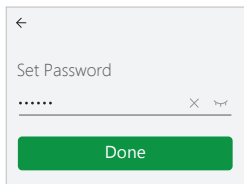
① Open "Akaso Smart" to click "register → agree", fill in the mobile number or Email.



② After filling in Email address, a verification code will be sent to mailbox, please get it and fill in it.



- ③ Then set password, click "Done".



- ④ After registering the account, you need to add home information, click "Add Home", fill in home name, location, add rooms, then click "Done" to add successfully.

Note:

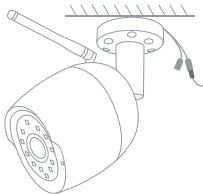
- Username must be a valid email address.
- Password must be between 6-20 digits in length.
- Please choose the same country in register and login.
- If you have forgotten your password, click "Forgot password" to retrieve your password via email verification.

4. Add Your Camera

Follow the on-screen instructions to finish the setup to connect your router.



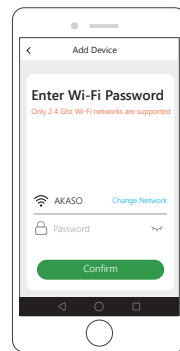
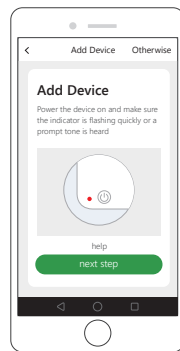
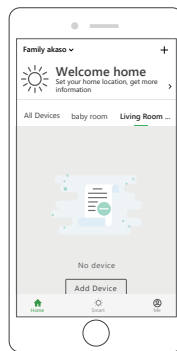
30cm ~ 100cm



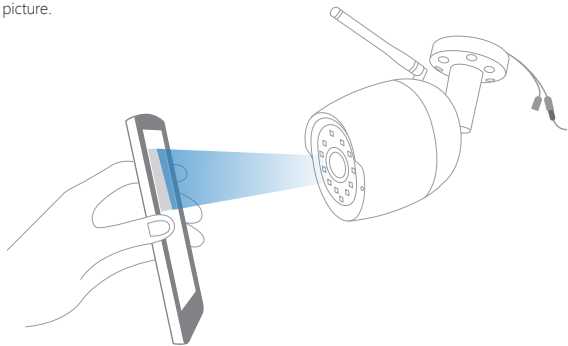
Way 1: Add device by QR Code - Use camera to scan the QR code on the mobile phone which contains net-pairing information.

Note: When the device is powered on, the indicator light will be on. After the beep is heard, the device indicator light flashes red quickly.

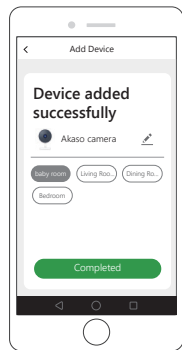
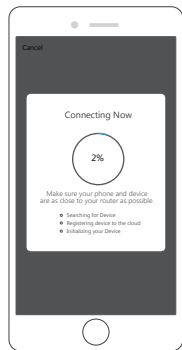
- ① Bring the camera and your phone to the router within 1 to 3 feet (30 to 100 cm) and connect Wi-Fi.
- ② Follow the instructions to ensure that the camera is activated. (The indicator light is turning red and flashing slowly.)
- ③ Select 2.4GHz Wi-Fi and input password, tap "NEXT".
- ④ Click "Add Device → Security&Sensor → Smart Camera → next step → Enter Wi-Fi Password → Confirm → Continue".



- ⑤ Align the QR code with the camera lens in the distance of 6 inches (15cm) until the QR code is recognized. After hearing the sound "Bee", tap "HEARD THE BEEP", see below picture.



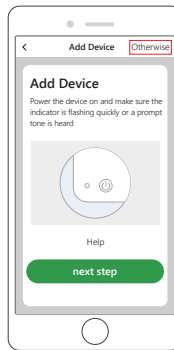
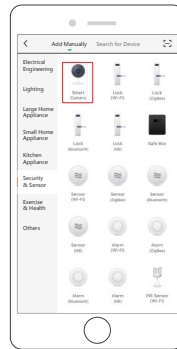
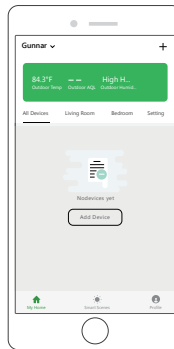
- ⑥ After clicking "HEARD THE BEEP", the camera will start connecting Wi-Fi, when connection finishes, you can edit the camera name and select the room, then click "DONE" to switch to All Devices list, now you can watch live video.



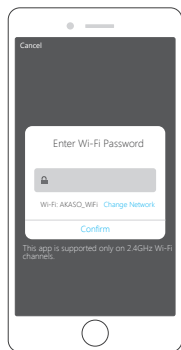
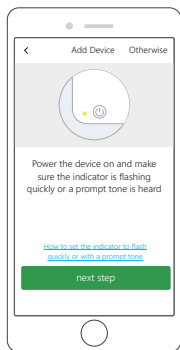
Way 2: Add device by Smart Config - Mobile phone will broadcast the net - pairing information, device will connect the router when it receives the information.

Note: When the device is powered on, the indicator light will be on. After the beep is heard, the device indicator light flashes red quickly.

- ① Click "Add Device → Security Camera → Otherwise → SmartConfig".

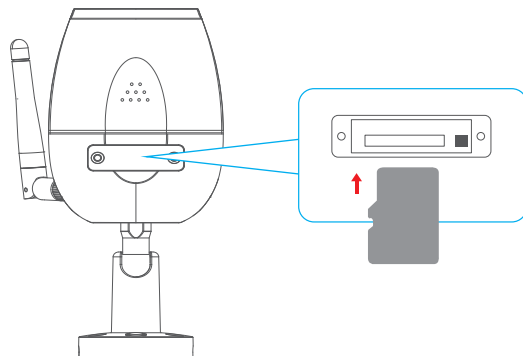


- ② After confirming that the device indicator is flashing red quickly, click "Next → Enter Wi-Fi Password → Confirm". The device indicator starts flashing blue quickly, then the blue light is always on. The mobile app starts counting seconds and is searching for devices waiting for a connection. After the APP prompts that the device has been searched, click "Done". Click Camera icon to preview camera.



INSERT MICROSD CARD


Insert MicroSD Card

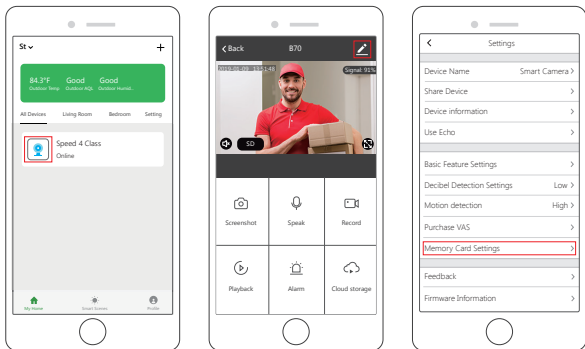


FORMAT MICROSD CARD

Micro SD Card and Cloud Storage can be selected, support 2-128GB card with Class 10 or above. In order to make sure the card more compatible with the camera, please format it firstly on computer as FAT32, then format it again in camera after inserting the card. After finishing, the camera will start to record.

Please format as per the below:

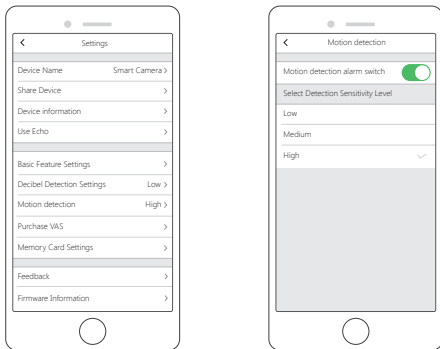
- ① Open "Akaso Smart" to enter into the main interface, click smart camera icon to enter into the live view interface.
- ② Click  on the right top to enter into the more setting, click "Memory Card Settings → Format SD Card → CONFIRM" to format the card, please see below.



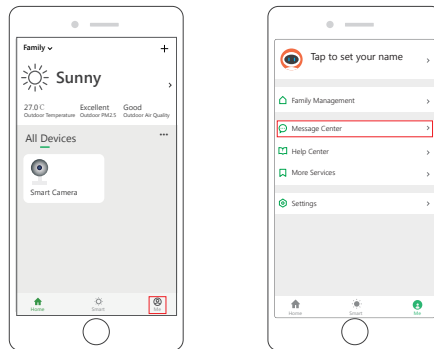
MOTION DETECTION

When the motion is detected, an alarm message with snapshot will be sent to message center on the mobile phone, at the same time you will hear alarm sound.

- 1 **Motion Detection Alarm Setting:** Click  on the right top to enter into the more setting, click **"Motion Detection"**, turn on it and select the level of sensitivity.



- 2 **View the messages with snapshots pushed:** Select **"Profile → Message Center"**.

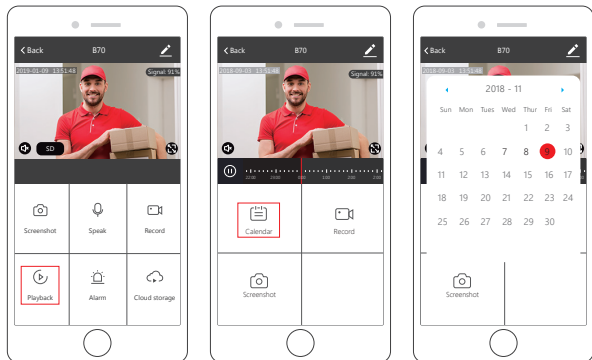


Note:

- In a small space, select **"Low"** or **"Medium"**. For environments with large space, in order to improve the alarm sensitivity, it is recommended to select **"high"**.
- If you need your phone to receive an alert message, you must allow **"Akaso Smart"** APP get all the permissions in your mobile phone app permissions interface.

PLAYBACK

- 1 Enter into the live view interface, click  Playback icon to enter into the playback interface.




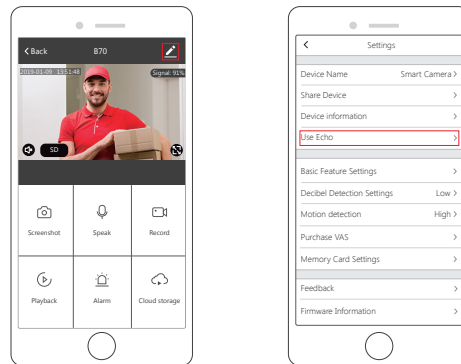
- 2 Click "Calendar" to select the date you want playback, then drag the time table to the exact time that you want to playback. The video will play automatically, press to pause / play.

Note:

The date in black color with video recordings, grey color without video recordings.
The time in grey color in the time table is with video recordings.

USE ECHO

Enter into the live view interface, click  on the right top to enter into the more setting, click "Use Echo" to follow the instructions to connect your device.



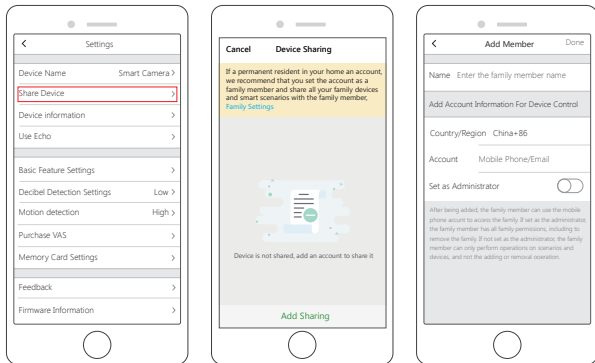
Note:

Please make sure Echo show and Smart devices in the same and stable Wi-Fi network.

SHARE DEVICES

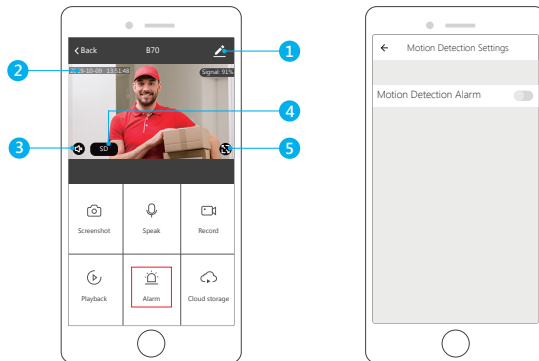
One camera can only be added to one account, and the account can only be set in by one phone. If anyone need to view the camera, the camera can be shared unlimited times.

- ① Enter into the more setting, click "Share Devices" to set, click "Add" to select the region and input the account (the account must be registered in "Akaso Smart" APP successfully in advance) you want to share, then click complete, the camera is shared to others successfully.
- ② The account which have been shared will get a message on "Akaso Smart" app, please confirm and agree to this sharing request, then the others also can live view and do some settings.



LIVE VIEW INTERFACE

Click camera icon to enter into the Live View Interface, see following:



- ① **Setting:** Enter into the more setting.
- ② **Camera Date and Time:** The date and time of live image.
- ③ **Sound On / Off Option:** Turn On / Off the sound.
- ④ **SD / HD Option:** Switch HD / SD image.
- ⑤ **Full Screen Button:** Press it to enter into the full screen viewing.

Screenshot: Click it to make snapshot and pictures will be saved in mobile phone.

Speaker: Press it to talk with your family via camera on phone.


Record: Click it to Start / Stop recording manually. The video flips will save on your phone.

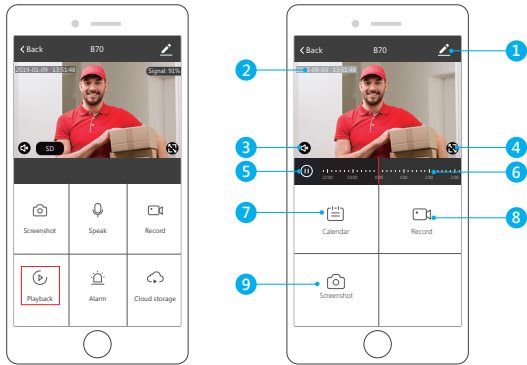
Alarm: Turn On / Off the motion detection alarm and select the sensitivity, Low / Medium / High for optional.

- Click "Alarm" icon to enter into the Motion Detection Settings.
- Turn on "Motion Detection Alarm" and select the level of sensitivity "Low / Medium / High" for optional.

Cloud storage: Support Amazon AWS Cloud.


PLAYBACK INTERFACE

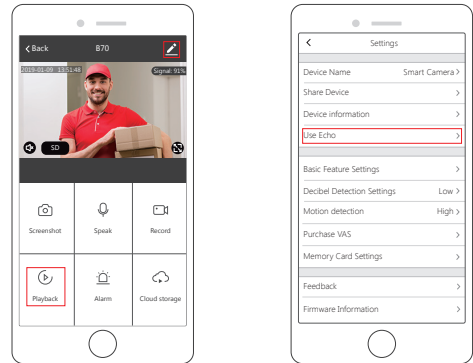
Click "Playback → Calendar for select the date", slide the time bar to playback the videos, press  to Play / Pause.



- ① **Setting:** Enter into the more setting.
- ② **Playback Date and Time:** The date and time of video recording for playback.
- ③ **Sound On / Off Option:** Turn On / Off the sound.
- ④ **Full Screen Button:** Press it to enter into the full screen viewing.
- ⑤ **Play / Pause Button:** Pause or start playback video recording.
- ⑥ **The time table:** The time in grey color is with video recordings. You can drag the time table to the exact time that you want to see.
- ⑦ **Calendar:** Select date for playback, you will see the date in black color with video recordings, grey color without video recordings.
- ⑧ **Record:** Click it to start recording manually and save on Mobile.
- ⑨ **Screenshot:** Click it to make snapshot and pictures will be saved in mobile phone.

MORE SETTING INTERFACE

Click "Playback → Calendar for select the date", slide the time bar to playback the videos, press  to Play / Pause.



- ① **Modify Device Name:** You can rename and modify the device name.
Enter into the more setting, click "Modify Device Name" to set.
- ② **Share devices:** Share the device with your family / friends.
- ③ **Device Info:** The owner ID, IP Address, Device ID, Device time zone, Wifi signal strength.
Enter into the more setting, click "Device Info" to set.
- ④ **Use Echo:** How to connect your device to Amazon Alexa.
- ⑤ **Basic Feature Settings:** Turn On / Off indicator light; flip the video; turn On / Off time watermark selection. Enter into the more setting, click "Basic Feature Settings" to set.
- ⑥ **Sound Detection Settings:** Turn On / Off sound detection alarm. When the sound is over 60 decibels, the alarm will activate. Enter into the more setting, click "Sound Detection Settings" to set.
- ⑦ **Motion Detection Settings:** Turn On / Off motion detection alarm and the selection of the sensitivity.
- ⑧ **SD Card Settings:** Show SD Card information and format SD Card.
- ⑨ **Cloud Storage:** Save the video clips on cloud to avoid the loss from card.
Enter into the more setting, click "Cloud Storage" to set.

⑩ **Feedback:** Write your feedback of this product.

Enter into the more setting, click "Feedback" to set.

• **Firmware Info.:** Check for the firmware update.

Enter into the more setting, click "Firmware Info" to set.

• **Remove Device:** Remove devices from this APP.

Note: After the device is deleted, the cloud storage service will be automatically released. Please consider carefully.

If you need to add the camera by another account or return the product, please delete the camera in the APP. Enter into the more setting, click "Remove Device".

SPECIFICATION

Image sensor	1080P Color Sensor 1/4CMOS	Backlight balance	Auto
Min. illumination	0.1Lux(IR LED On) / F1.2	Image setting	Brightness, contrast, chroma, saturation
Shutter speed	Auto	Alarm trigger	Intelligent motion detection
Lens	3.6mm	Network protocols	TCP/IP, UDP, DNS/DDNS, SMTP, UPNP/DHCP, etc.
Angle of view	120 degree	Wireless	Wi-Fi, 802.11 b/g/n
Day & night	Electronic(IR-CUT filter with auto switch)	Supported mobile phone OS	iOS 7 up, Adroid 4.0 up
Video compression	H.264	Security	User authentication, software encryption
Bit rate	16Kbps~2Mbps	On-board storage	Built-in TF slot, up to 128GB
Dual stream	Yes	Operating temperature	- 68 °F to 122 °F (- 20 °C to 50 °C)
Image resolution	1080P(1920*1080), VGA(640*480)	Color / Material	White / Black / metal

Frame rate	25fps	Power supply	DC 12V/1A
White balance	Auto	Power consumption	2W~5W
Shutter speed	Auto	IR distance	Night visibility up to 20m

TROUBLESHOOTING

1. Why can't I add a device or fail to configure the network?

According to the status of the device indicator, you can determine the cause and solution of the failure of the network connection.

- ① Before adding the device, ensure that the device is in red flashing state (2 times in 1 second). If the indicator status is abnormal, please reset the device to factory settings (press and hold the device RESET button until you hear a beep) (The reset button position of each product is different, but they are marked with "RESET").
- ② The device indicator does not turn blue or does not hear the beep.
 - A. Note that the screen of the mobile phone is aligned with the lens of the device in parallel, and the distance is kept at about 15cm.
 - B. Try to adjust the distance between the phone screen and the device before and after, and keep it for 2 seconds or so in each position.
 - C. Please check if there are any stains on the surface of the lens of the device.
 - D. Make sure the screen of the phone is clear, crack-free and non-reflective.
 - E. Use the other way of network connection.
- ③ The device indicator flashes blue quickly and does not turn constant blue.
 - A. device does not support 5GHz WiFi, please ensure that when adding device, the phone is connected to 2.4GHZ WiFi.
 - B. WiFi password must be entered correctly, and there must be no special characters.
 - C. Note that the current WiFi network is smooth, it is recommended to try to restart the router.
- ④ The device indicator light turns blue. And the APP can not find the device.
 - A. Try adding devices in other ways
 - B. If after repeated attempts, the blue light is still on and the device cannot be found. Please contact customer service for technical assistance.

Note: After any failed addition, you must first reset the device to factory settings when you need to re-connect the network.

- When adding a device, the APP prompts that the device has been added by the XXXX account. What should I do?
Please reset the product to default and try to connect it again.
- How to reset the camera to factory settings?
Locate the reset button of the device, press and hold until the indicator light goes out, release it, hear the beep sound, wait for the device to restart, and the indicator lights up.
- Camera indicator status description.
Constant red: The camera is starting up or running abnormally.
Red light flashing quickly: The camera is ready for network connection.
Constant blue: The camera is running normally.
Blue light flashing quickly: The camera is connecting to the network
- Why is there a blank in the middle of the video intermittent?
The blank space of the recording timeline represents no video file, and the two video mode problems are different. SD card recording: After the device is powered off, the SD card will not continue recording. Please check whether the device is powered off during the blank time. If it is abnormally powered off, please check whether the power supply, power cable and machine power interface are normal.
- Why can't the phone receive an alarm message?
Confirm that the notification permission of the AKASO Smart APP in the phone settings is turned on, and whether the mobile alarm settings are all enabled in the app. Under normal circumstances, when an abnormality is detected, a message will appear in the notification bar of the mobile phone. There is no sound or vibration depending on the settings of the mobile phone.
- The APP can't load the video, what should I do if the camera is disconnected?
First check if the camera's power and network are normal. If it is normal, turn off the camera and then restart it. If the camera is still offline after restarting, please remove the camera in the APP, reset the camera to factory settings, and then re-add the device.

- APP prompts access to the device failed, what should I do?
Please reset the device after resetting it to factory settings. If this problem still occurs, please contact customer service staff for technical assistance.
- APP often can not load the video, showing disconnect?
Troubleshoot the problem based on the camera's indicator status:
 - The indicator light is off, indicating that the device is not powered. Please check the power supply carefully and the power supply interface is normal. It is recommended to try the power supply.
 - The indicator light is on, in two cases:
 - The indicator light is red, indicating that the camera's network has been disconnected.
Please check the stability of the WiFi network and restart the router. It is recommended to move the camera closer to the router.
 - The indicator light is blue, indicating that the camera's network is normal. Please check if the mobile phone's network is normal. If the mobile phone network is not smooth, the video stream may not be transmitted to the mobile phone. It is recommended that the mobile phone switch to Wi-Fi.
- Why do you have a circle in the middle when watching the video screen, will it delay?
The circle indicates that the video is loading. The delay indicates that the network is not smooth. Please check whether the network connected to the camera and the mobile phone is smooth. It is recommended to bring the camera closer to the WiFi router.
- How many people can log in at the same time?
An account can only be logged in simultaneously by one mobile phone, and others can only watch the camera through the sharing mechanism.
- How many accounts can I share with my family?
No limit.
- Why is the shared account operation function not complete?
For security reasons, the shared account permissions are restricted, and some functions of the device cannot be operated. If other people need to operate the camera, they can log in directly with the bound account.

14. Why does configuring a camera network with other mobile phones fail?

A camera can only be bound by one account, and other accounts can only be viewed through the sharing mechanism. If other accounts need to reconfigure the camera, please remove the device under the first account.

CONTACT US

For any problem with AKASO products, please feel free to contact us, we will respond within 24 hours.

E-mail: cs3@akasotech.com

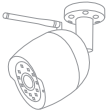
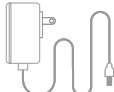
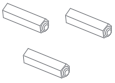





Tel: (888) 466-9222 (US) Mon-Fri (except holiday) 9am-5pm (EST)

Official website: www.akasotech.com

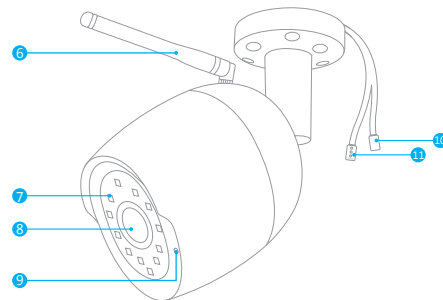
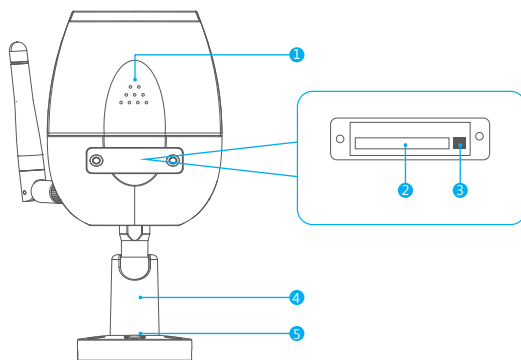
CONTENIDO

¿Qué hay en la caja?	26
Introducción a la cámara	26
Ajuste	28
Insertar la Tarjeta MicroSD	35
Formatear la Tarjeta MicroSD	36
Detección de Movimiento	37
Reproducción	39
Utilizar Echo	40
Compartir Equipo	41
Interfaz de visualización en vivo	42
Interfaz de reproducción	43
Más interfaz de configuración	44
Especificación	45
Solución de problemas	46
Contáctenos	49

¿QUÉ HAY EN LA CAJA?

 AKASO WiFi Cámara de Seguridad Exterior B70 * 1	 Adaptador de corriente* 1	 Perno de expansión* 3	 Tornillo * 3
 Broca * 1	 Destornillador * 1	 Destornillador hexagonal * 1	 Guía Rápida * 1

INTRODUCCIÓN A LA CÁMARA



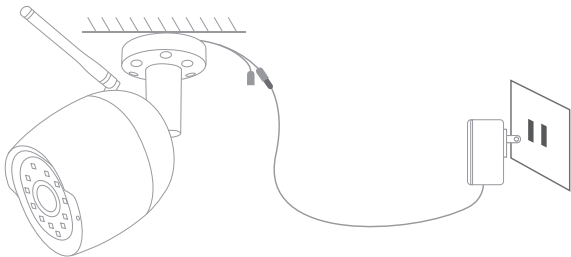
- 1 Altavoz
- 2 Tarjeta microSD
- 3 Botón de reinicio
- 4 Soporte
- 5 Tornillo
(Ajuste el ángulo de cámara)
- 6 Antena
- 7 Luces IR
- 8 Lentes
- 9 Micrófono incorporado
- 10 Botón de reinicio
- 11 Cable de energía

Indicador de Luces	Estado
Sólido en Rojo	La cámara se está iniciando o funcionando de manera anormal.
Parpadeo rápido en Rojo	La cámara está lista para la conexión de red.
Sólido en Azul	La cámara está funcionando normalmente.
Parpadeo rápido en Azul	La cámara se está conectando a la red.

AJUSTE

1. Encienda la cámara

Instale la cámara en la pared o el techo. Conecte el adaptador de corriente a la toma de corriente. Se escucha el pitido y la luz parpadea en rojo rápidamente.



2. Instalar la APP "AKASO Smart"

① Busque "AKASO Smart" en App Store o Google Play, o escanee el código QR para descargarla e instalarla en su teléfono inteligente.



Descargue la APP desde App Store

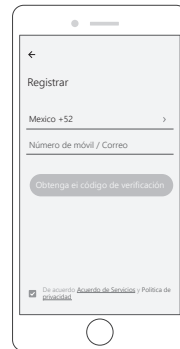
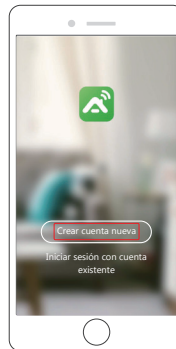


Descargue la APP desde Google Play

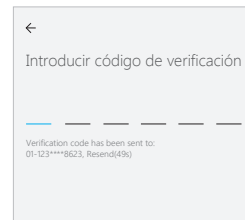
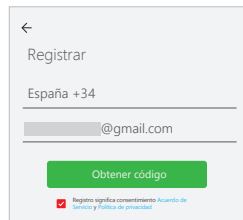
3. Cree una nueva cuenta

Si ya tiene una cuenta para Akaso Smart, simplemente ignore lo siguiente e inicie sesión en su cuenta para añadir un equipo.

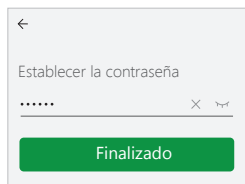
① Abre "Akaso Smart" a clic "Crear cuenta nueva → De acuerdo", complete el número de teléfono móvil o correo electrónico.



② Después de completar la dirección de correo electrónico, se enviará un código de verificación al buzón, consíguelo y complételo.



- ③ Luego configure la contraseña, haga clic en "Finalizado".



- ④ Después de crear la cuenta, debe añadir la información de la casa, hacer clic en "Añadir hogar", completar el nombre de la casa, ubicación, agregar habitaciones, luego hacer clic en "Finalizado" para agregar con éxito.

Nota:

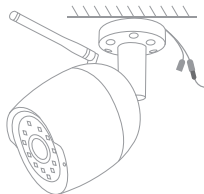
- Nombre de usuario debe ser una dirección válida de correo electrónico.
- La longitud de contraseña debe tener entre 6 y 20 caracteres, NO incluir caracteres especiales.
- Por favor elija el mismo país en registrarse e iniciar sesión.
- Si olvidó la contraseña, haga clic en 'Olvidé mi contraseña' para restablecerla.

4. Añadir Su Cámara

Siga las instrucciones para finalizar la configuración para conectar su enrutador.



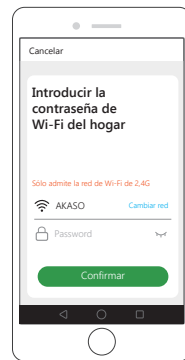
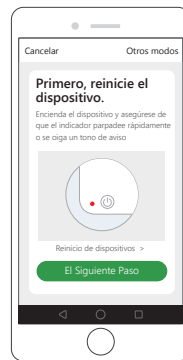
30cm ~ 100cm



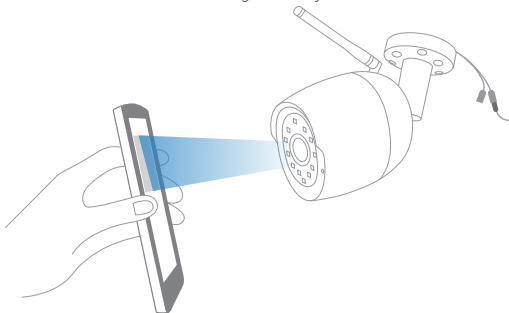
Way 1: Añadir equipo por código QR: Use la cámara para escanear el código QR en el teléfono móvil que contiene información de emparejamiento de red.

Nota: Cuando el dispositivo está encendido, la luz indicadora estará encendida. Después de escuchar el pitido, la luz indicadora del dispositivo parpadea en rojo rápidamente.

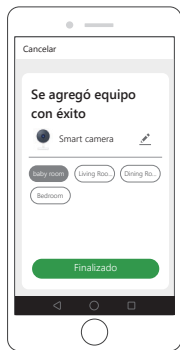
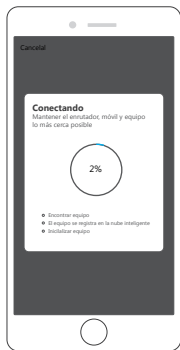
- ① Lleve la cámara y su teléfono al enrutador dentro de 1 a 3 pies (30 a 100 cm) y conecte Wi-Fi.
- ② Siga las instrucciones para asegurarse de que la cámara esté activada. (La luz indicadora se pone roja y parpadea lentamente).
- ③ Seleccione Wi-Fi de 2.4GHz e ingrese la contraseña, toque "SIGUIENTE".
- ④ Haga clic en "Añadir equipo → Sensor de protección → Cámara de seguridad → Siguiente paso → Ingresar contraseña de Wi-Fi → Confirmar → Continuar".



- ⑤ Alinee el código QR con la lente de la cámara a una distancia de 6 pulgadas (15cm) hasta que se reconozca el código QR. Después de escuchar el sonido "Bip", toque "Oír el tono de aviso", vea la imagen de abajo.



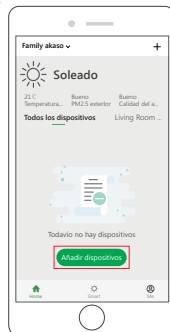
- ⑥ Después de hacer clic en "Oír el tono de aviso", la cámara comenzará a conectarse a Wi-Fi, cuando finalice la conexión, puede editar el nombre de la cámara y seleccionar la habitación, luego haga clic en "Completo" para cambiar a la lista de todos los dispositivos, ahora puede ver video en vivo.



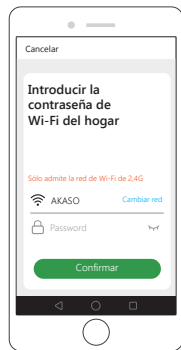
Way 2: Agregar dispositivo mediante Conexión Wi-Fi rápida: el teléfono móvil transmitirá la información de emparejamiento de red, el dispositivo conectará el enrutador cuando reciba la información.

Nota: Cuando el dispositivo está encendido, la luz indicadora estará encendida. Después de escuchar el pitido, la luz indicadora del dispositivo parpadea en rojo rápidamente.

- ① Clic "Añadir Dispositivo" → Cámara de Seguridad → Otros Modos → Conexión Wi-Fi rápido".

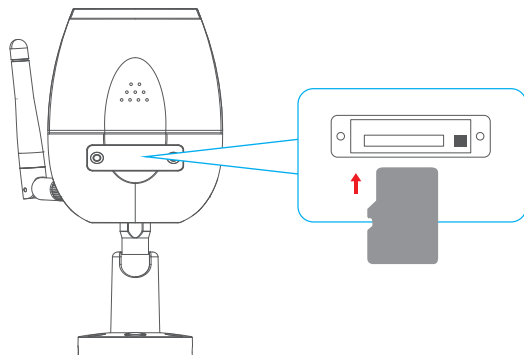


- ② Después de confirmar que el indicador del dispositivo parpadea en rojo rápidamente, haga clic en "Siguiendo → Ingresar contraseña de Wi-Fi → Confirmar". El indicador del dispositivo comienza a parpadear en azul rápidamente, luego la luz azul siempre está encendida. La aplicación móvil comienza a contar segundos y está buscando dispositivos que esperan una conexión. Después de que la aplicación le indique que se ha buscado el dispositivo, haga clic en "Listo". Haga clic en el icono de la cámara para obtener una vista previa de la cámara.



INSERTAR TARJETA MICROSD


Insertar Tarjeta MicroSD

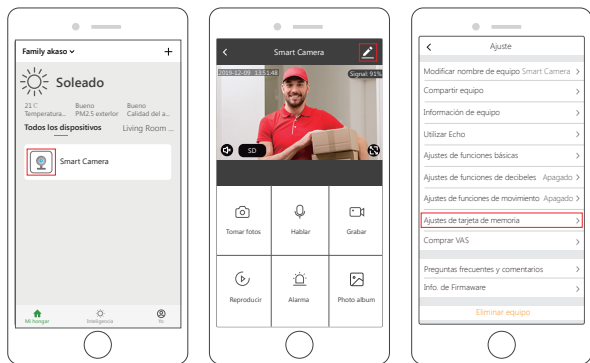


FORMATEAR TARJETA MICROSD

Se puede seleccionar la tarjeta MicroSD y el almacenamiento en la nube, admite tarjetas de 2-128GB con clase 10 o superior. Para asegurarse de que la tarjeta sea más compatible con la cámara, primero debe formatearla en la computadora como FAT32, luego vuelva a formatearla en la cámara después de insertar la tarjeta. Después de terminar, la cámara comenzará a grabar.


Por favor formatee según los pasos:

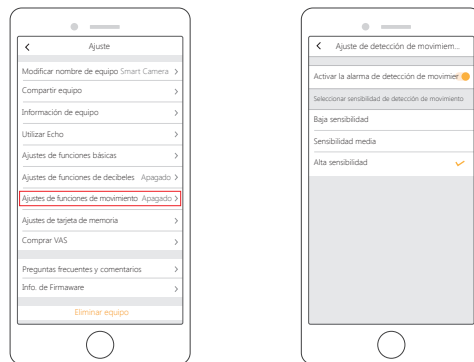
- 1 Abre "Akaso Smart" para ingresar a la interfaz principal, haga clic en el icono de la cámara inteligente para ingresar a la interfaz de visualización en vivo.
- 2 Haga clic  en la parte superior derecha para ingresar a la configuración más, haga clic en "Configuración de tarjeta de memoria → Formatear tarjeta SD → CONFIRMAR" para formatear la tarjeta, consulte a continuación:



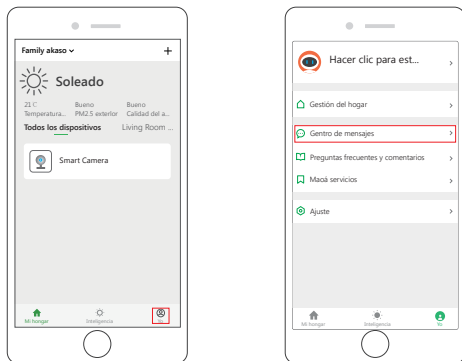
DETECCIÓN DE MOVIMIENTO

Cuando se detecta el movimiento, se enviará un mensaje de alarma con una instantánea al centro de mensajes en el teléfono móvil, al mismo tiempo que escuchará el sonido de la alarma.

- 1 **Configuración de alarma de detección de movimiento:** Haga clic  en la parte superior derecha para ingresar a la configuración más, haga clic en "Detección de movimiento", enciéndalo y seleccione el nivel de sensibilidad.




- ② Ver los mensajes con instantáneas enviadas: Select "Perfil → Centro de mensajes".

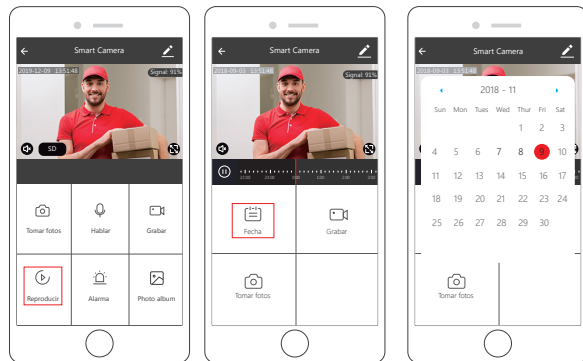


Nota:

- En un espacio pequeño, seleccione "**Baja**" o "**Media**". Para entornos con gran espacio, para mejorar la sensibilidad de la alarma, se recomienda seleccionar "**alta**".
- Si necesita que su teléfono reciba un mensaje de alerta, debe permitir que la aplicación "Akaso Smart" obtenga todos los permisos en la interfaz de permisos de la aplicación de su teléfono móvil.

REPRODUCIR

- ① Ingrese a la interfaz de visualización en vivo, haga clic  en el icono Reproducir para ingresar a la interfaz de reproducción.




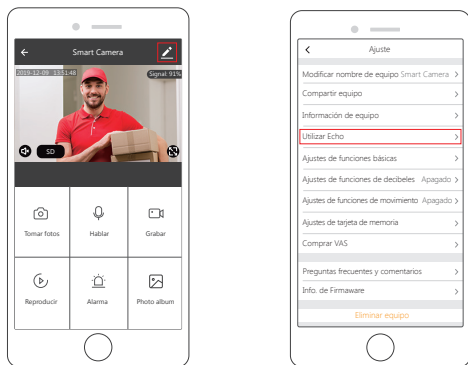
- ② Haga clic "**Fecha**" para seleccionar la fecha que desea reproducir, luego arrastre la tabla de tiempo a la hora exacta que desea reproducir. El video se reproducirá automáticamente, presione para pausar / reproducir.

Nota:

La fecha en color negro con grabaciones de video, color gris sin grabaciones de video. La hora en color gris en la tabla de tiempos es con grabaciones de video.

UTILIZAR ECHO

Ingrese a la interfaz de visualización en vivo, haga clic  en la parte superior derecha para ingresar a la configuración más, haga clic en "Utilizar Echo" para seguir las instrucciones para conectar su dispositivo.



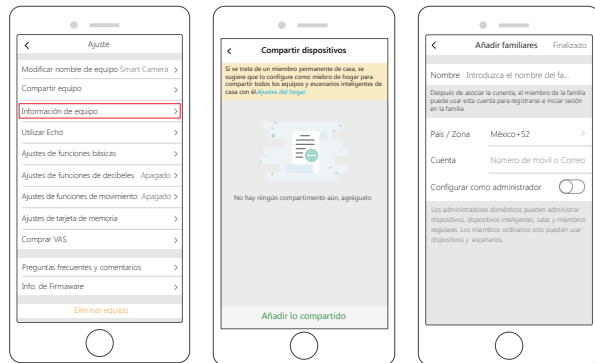
Note:

Asegúrese de que Echo show y los dispositivos inteligentes estén en la misma y estable red Wi-Fi.

COMPARTIR EQUIPO

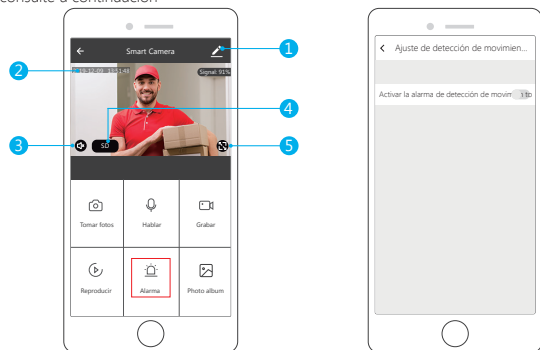
Solo se puede añadir una cámara a una cuenta, y la cuenta solo se puede configurar con un teléfono. Si alguien necesita ver la cámara, la cámara se puede compartir un número ilimitado de veces.

- 1 Ingrese en la configuración más, haga clic en "Compartir equipo" para configurar, haga clic en "Añadir lo compartido" para seleccionar la región e ingrese la cuenta (la cuenta debe estar registrada en la aplicación "Akaso Smart" con éxito por adelantado) que desea compartir, luego haga clic en completar, la cámara se comparte con otros con éxito.
- 2 La cuenta que se ha compartido recibirá un mensaje en la aplicación "Akaso Smart", confirme y acepte esta solicitud de uso compartido, luego los demás también podrán ver en vivo y realizar algunas configuraciones.



INTERFAZ DE VISTA EN VIVO

Haga clic en el ícono de la cámara para ingresar a la Interfaz de visualización en vivo, consulte a continuación



- 1 **Ajuste:** Ingrese en la configuración más.
- 2 **Fecha y Hora de Cámara:** La fecha y hora de la imagen en vivo.
- 3 **Sonido encender / apagar Opcional:** Encender/apagar el sonido.
- 4 **SD / HD Opcional:** Cambiar imagen HD / SD.
- 5 **Botón de Pantalla Completa:** Presiónelo para ingresar a la visualización de pantalla completa.

Tomar fotos: Haga clic para hacer una instantánea y las imágenes se guardarán en el teléfono móvil.

Hablar: Presiónelo para hablar con su familia a través de la cámara en el teléfono.


Grabar: Haga clic para iniciar / detener la grabación manualmente. Los volutes de video se guardarán en su teléfono.

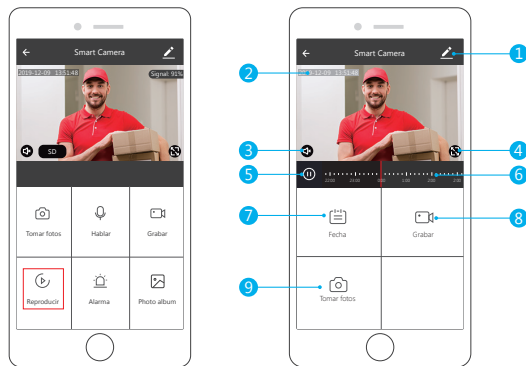
Alarma: Encienda / apague la alarma de detección de movimiento y seleccione la sensibilidad, baja / media / alta para opcional.

- Haga clic en el ícono "Alarma" para ingresar a la Configuración de detección de movimiento.
- Active "Alarma de detección de movimiento" y seleccione el nivel de sensibilidad "Baja / Media / Alta" como opcional.

Almacenamiento en nube: Admite Amazon AWS Cloud.


INTERFAZ DE VISTA EN VIVO

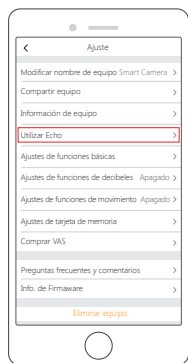
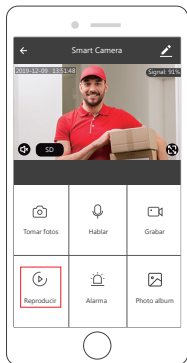
Haga clic "Reproducir → Fecha", deslice la barra de tiempo para reproducir los videos, presione  para Reproducir / Pausa.



- 1 **Ajuste:** Ingrese en la configuración más.
- 2 **Fecha y Hora de Cámara:** La fecha y hora de la imagen en vivo.
- 3 **Sonido Encender / Apagar Option:** Encender / Apagar el sonido.
- 4 **Botón de Pantalla Completa:** Presiónelo para ingresar a la visualización de pantalla completa.
- 5 **Botón de Empezar / Parar:** Pausa o inicia la reproducción de la grabación de video.
- 6 **El horario:** El tiempo en color gris es con grabaciones de video. Puede arrastrar la tabla de tiempo a la hora exacta que desea ver.
- 7 **Fecha:** Seleccione la fecha para la reproducción, verá la fecha en color negro con grabaciones de video, color gris sin grabaciones de video.
- 8 **Grabar:** Haga clic para comenzar a grabar manualmente y guardar en el celular inteligente.
- 9 **Tomar Foto:** Haga clic para hacer una instantánea y las imágenes se guardarán en el teléfono móvil.

MÁS INTERFAZ DE CONFIGURACIÓN

Haga clic **"Reproducir → Fecha"**, deslice la barra de tiempo para reproducir los videos, presione  para Reproducir / Pausa.



- ① **Modificar nombre de equipo:** Puede cambiar el nombre y modificar el dispositivo. Enter into the more setting, click **"Modify Device Name"** to set.
- ② **Compartir equipo:** Comparta el dispositivo con su familia / amigos.
- ③ **Información de equipo:** La identificación del propietario, la dirección IP, la identificación del dispositivo, la zona horaria del dispositivo, la intensidad de la señal Wi-Fi. Ingrese a la configuración más, haga clic en **"Información del dispositivo"** para configurar.
- ④ **Utilizar Echo:** Cómo conectar su dispositivo a Amazon Alexa.
- ⑤ **Ajustes de funciones básicas:** Encender/apagar la luz indicador; Vuelta imagen; Encender/apagar filigrana de tiempo. Entre en la configuración más, haga clic en **"Ajuste de funciones básicas"** para configurar.
- ⑥ **Ajustes de detección decibeles:** Activar/desactivar la alarma de detección de sonido. Cuando el sonido supera los 60 decibelios, se activará la alarma. Ingrese a la configuración más, haga clic en **"Ajuste de detección de decibeles"** para configurar.
- ⑦ **Ajustes de detección de movimiento:** Active / desactive la alarma de detección de movimiento y la selección de la sensibilidad.

- ⑧ **Ajuste de tarjeta de memoria:** Mostrar información de la tarjeta SD y formatear la tarjeta SD.
 - ⑨ **Comprar VAS:** Guarde el vuelto de imagen en la nube para evitar la pérdida de la tarjeta. Ingrese a la configuración más, haga clic en **"Almacenamiento en la nube"** para configurar.
 - ⑩ **Preguntas frecuentes y comentarios:** Escribe tus comentarios sobre este producto. Ingrese a la configuración más, haga clic en **"Preguntas frecuentes y comentarios"** para configurar.
 - **Info. De Firmware:** Verifique la actualización del firmware. Ingrese a la configuración más, haga clic en **"Info. De Firmware"** para configurar.
 - **Eliminar equipo:** Eliminar dispositivos de esta aplicación.
- Nota:** Después de eliminar el dispositivo, el servicio de almacenamiento en la nube se lanzará automáticamente. Por favor considere cuidadosamente. Si necesita agregar la cámara por otra cuenta o devolver el producto, elimine la cámara en la APLICACIÓN. Ingrese a la configuración más, haga clic en **"Eliminar dispositivo"**.

ESPECIFICACIÓN

Sensor de imagen	1080P Sensor Color 1/4CMOS	Balance de luz de fondo	Auto
Min. iluminación	0.1Lux (IR LED Encendido) / F1.2	Ajuste de imagen	Brillo, contraste, croma, saturación
Velocidad de obturación	Auto	Disparador de alarma	Detección de movimiento inteligente
Lente	3.6mm	Protocolos de red	TCP/IP, UDP, DNS/DDNS, SMTP, UPNP, DHCP, etc.
Ángulo de visible	120 grados	Wi-Fi	Wi-Fi, 802.11 b/g/n
Día & noche	Electrónico (filtro IR-CUT con interruptor automático)	Compatible con la sistema de celular	iOS 7 up, Android 4.0 up
Compresión de video	H.264	Seguridad	Autenticación de usuario, cifrado de software
Tasa de bits	16Kbps~2Mbps	Almacenamiento a bordo	Ranura TF incorporada, hasta 128 GB

Doble flujo	Yes	Temperatura de funcionamiento	- 68 °F to 122 °F (- 20 °C to 50 °C)
Resolución de imagen	1080P(1920*1080), VGA(640*480)	Color / Material	Blanco / Negro / metal
Frame rate	25fps	Power supply	DC 12V/1A
White balance	Auto	Power consumption	2W~5W
Shutter speed	Auto	IR distance	Night visibility up to 20m

SOLUCIÓN DE PROBLEMAS

- ¿Por qué no puedo agregar un dispositivo o no puedo configurar la red?
Según el estado del indicador del dispositivo, puede determinar la causa y la solución del fallo de la conexión de red.
 - Antes de añadir el equipo, asegúrese de que el dispositivo esté en estado rojo intermitente (2 veces en 1 segundo). Si el estado del indicador es anormal, restablezca el dispositivo a la configuración de fábrica (mantenga presionado el botón RESET del dispositivo hasta que escuche un pitido) (La posición del botón de reinicio de cada producto es diferente, pero están marcados con "RESET").
 - El indicador del dispositivo no se vuelve azul o no escucha el pitido.
 - Observe que la pantalla del teléfono móvil está alineada con la lente del dispositivo en paralelo, y la distancia se mantiene a unos 15cm.
 - Intente ajustar la distancia entre la pantalla del teléfono y el dispositivo antes y después, y manténgalo durante aproximadamente 2 segundos en cada posición.
 - Compruebe si hay manchas en la superficie de la lente del dispositivo.
 - Asegúrese de que la pantalla del teléfono sea clara, sin grietas y no reflectante.
 - Utilice la otra forma de conexión de red.
 - El indicador del dispositivo parpadea en azul rápidamente y no se vuelve azul constante.
 - El dispositivo no es compatible con Wi-Fi de 5 GHz, asegúrese de que al agregar el dispositivo, el teléfono esté conectado a WiFi de 2.4GHz.
 - La contraseña de WiFi debe ingresarse correctamente y no debe haber caracteres especiales.

C. Tenga en cuenta que la red WiFi actual es fluida, se recomienda intentar reiniciar el enrutador.

- La luz indicadora del dispositivo se vuelve azul. Y la aplicación no puede encontrar el dispositivo.
 - Intente agregar dispositivos de otras maneras.
 - Si después de varios intentos, la luz azul sigue encendida y no se puede encontrar el dispositivo. Póngase en contacto con el servicio al cliente para obtener asistencia técnica.

Nota: Después de cualquier adición fallida, primero debe restablecer el dispositivo a la configuración de fábrica cuando necesite volver a conectar la red.

- Al agregar un dispositivo, la aplicación le indica que la cuenta XXXX lo ha agregado.
¿Qué tengo que hacer?
Restablezca el producto a sus valores predeterminados e intente conectarlo nuevamente.
- ¿Cómo restablecer la cámara a la configuración de fábrica?
Localice el botón de reinicio del dispositivo, presione y mantenga presionado hasta que se apague la luz indicadora, suéltelo, escuche el pitido, espere a que el dispositivo se reinicie y el indicador se ilumine.
- Descripción del estado del indicador de la cámara.
Rojo constante: la cámara se está iniciando o funcionando de manera anormal.
Luz roja parpadeando rápidamente: la cámara está lista para la conexión de red.
Azul constante: la cámara está funcionando normalmente.
La luz azul parpadea rápidamente: la cámara se está conectando a la red.
- ¿Por qué hay un espacio en blanco en el medio del video intermitente?
El espacio en blanco de la línea de tiempo de grabación no representa ningún archivo de video, y los dos problemas del modo de video son diferentes. Grabación con tarjeta SD: después de apagar el dispositivo, la tarjeta SD no continuará grabando. Compruebe si el dispositivo está apagado durante el tiempo en blanco. Si se apaga de manera anormal, verifique si la fuente de alimentación, el cable de alimentación y la interfaz de alimentación de la máquina son normales.

6. ¿Por qué el teléfono no puede recibir un mensaje de alarma?

Confirme que el permiso de notificación de la aplicación inteligente AKASO en la configuración del teléfono esté activado y si la configuración de la alarma móvil está habilitada en la aplicación. En circunstancias normales, cuando se detecta una anomalía, aparecerá un mensaje en la barra de notificaciones del teléfono móvil. No hay sonido ni vibración dependiendo de la configuración del teléfono móvil.

7. La aplicación no puede cargar el video, ¿qué debo hacer si la cámara está desconectada?

Primero verifique si la alimentación y la red de la cámara son normales. Si es normal, apague la cámara y luego reiniciela. Si la cámara todavía está fuera de línea después de reiniciar, retire la cámara en la APLICACIÓN, restablezca la cámara a la configuración de fábrica y luego vuelva a agregar el dispositivo.

8. APP solicita el acceso al dispositivo fallido, ¿qué debo hacer?

Restablezca el dispositivo después de restablecerlo a la configuración de fábrica. Si el problema persiste, comuníquese con el personal de servicio al cliente para obtener asistencia técnica.

9. ¿APP a menudo no puede cargar el video, mostrando desconexión?

Solucione el problema en función del estado del indicador de la cámara:

① La luz indicadora está apagada, lo que indica que el dispositivo no está encendido.

Compruebe la fuente de alimentación con cuidado y la interfaz de la fuente de alimentación es normal. Se recomienda probar la fuente de alimentación.

② La luz indicadora está encendida, en dos casos:

A. La luz indicadora es roja, lo que indica que la red de la cámara se ha desconectado.

Verifique la estabilidad de la red WiFi y reinicie el enrutador. Se recomienda acercarse a la cámara al enrutador.

B. La luz indicadora es azul, lo que indica que la red de la cámara es normal.

Verifique si la red del teléfono móvil es normal. Si la red de telefonía móvil no es uniforme, es posible que la transmisión de video no se transmita al teléfono móvil. Se recomienda que el teléfono móvil cambie a Wi-Fi.

10. ¿Por qué tiene un círculo en el medio cuando mira la pantalla de video, se retrasará?

El círculo indica que el video se está cargando. El retraso indica que la red no es fluida. Compruebe si la red conectada a la cámara y al teléfono móvil es fluida. Se recomienda acercarse a la cámara al enrutador Wi-Fi.

11. ¿Cuántas personas pueden iniciar sesión al mismo tiempo?

Una cuenta solo puede iniciar sesión simultáneamente con un teléfono móvil, y otras solo pueden mirar la cámara a través del mecanismo de compartir.

12. ¿Cuántas cuentas puedo compartir con mi familia?

Sin límite.

13. ¿Por qué la función de operación de cuenta compartida no está completa?

Por razones de seguridad, los permisos de la cuenta compartida están restringidos y algunas funciones del dispositivo no se pueden operar. Si otras personas necesitan operar la cámara, pueden iniciar sesión directamente con la cuenta vinculada.

14. ¿Por qué falla la configuración de una red de cámaras con otros teléfonos móviles?

Una cámara solo puede estar vinculada por una cuenta, y otras cuentas solo se pueden ver a través del mecanismo de uso compartido. Si otras cuentas necesitan reconfigurar la cámara, retire el dispositivo de la primera cuenta.

CONTÁCTENOS

Para cualquier problema con los productos AKASO, no dude en contactarnos, le responderemos dentro de las 24 horas.

E-mail: cs3@akasotech.com

Sitio web oficial: www.akasotech.com